

«Сложение отрицательных чисел»

Сургучева Елена Алексеевна
Учитель математики МКОУ «СОШ№2»
г.Кирова Калужской области.

Чему равен модуль числа:

$$|5| = 5$$

$$|-9| = 9$$

$$|0| = 0$$



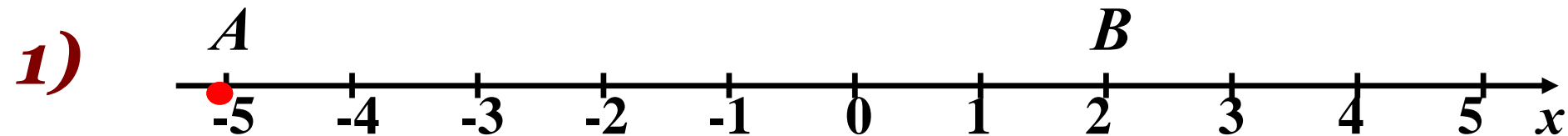
Сравните числа, какое больше:

-3 и 1

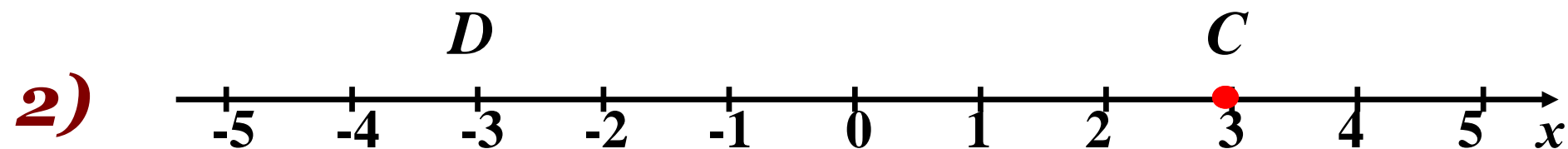
-8 и 0

-2 и -12

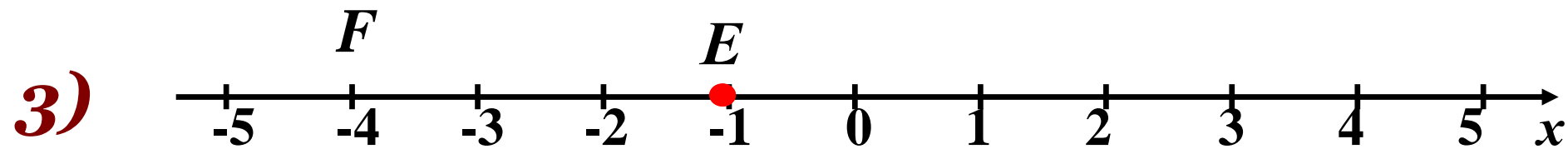
Выполните сложение с помощью координатной прямой:



$$-5 + 7 = 2$$



$$3 + (-6) = -3$$



$$-1 + (-3) = -4$$

Выполните сложение с помощью координатной прямой:

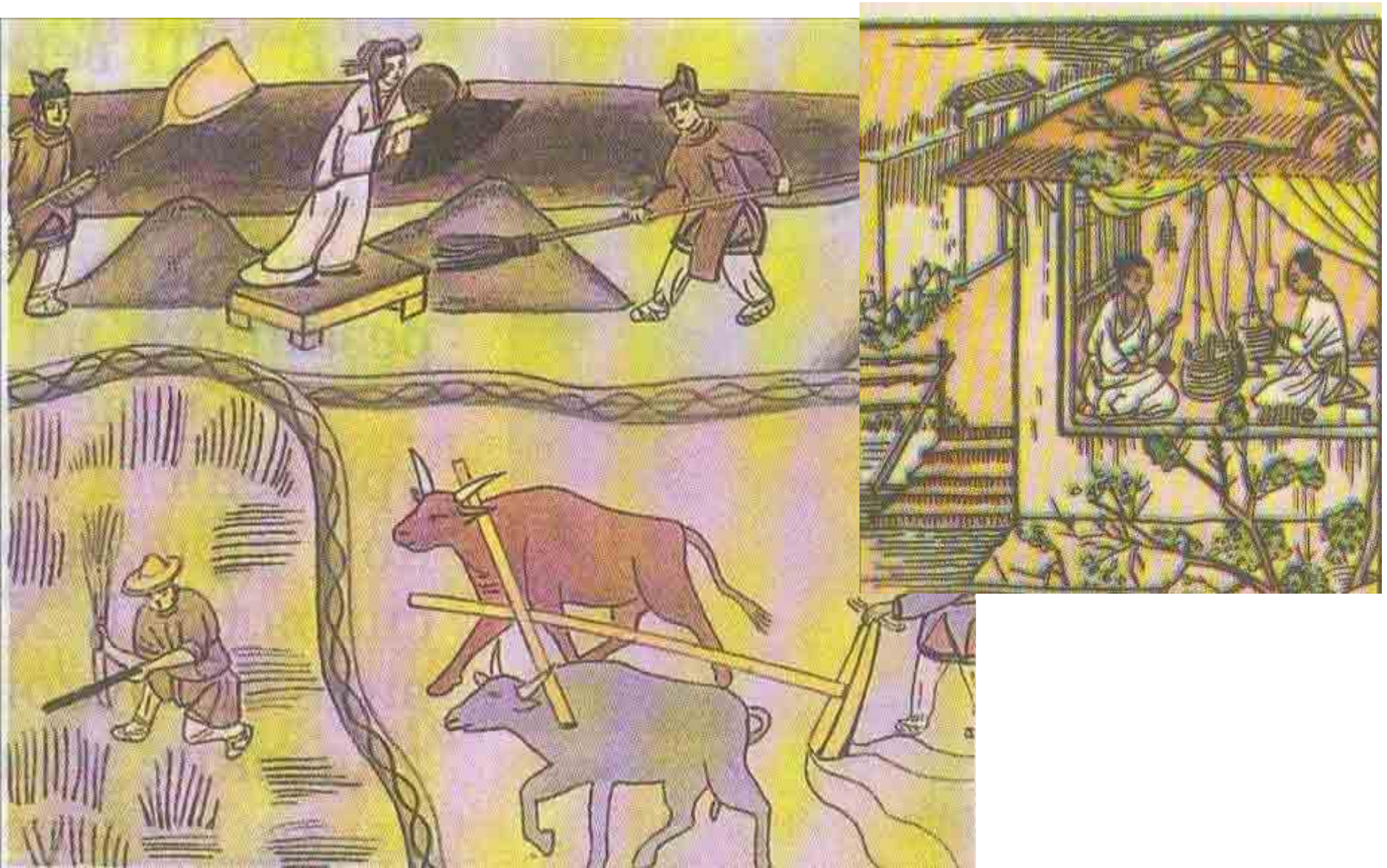
■ $-50 + (-150) = ?$

История возникновения

Китай, 2 век до нашей эры



Задача:





Задача:

Весна – 3 мешка.

Осень – 7 мешков.

**Вернуть с 10%
надбавкой.**

**Сколько мешков
риса должен
отдать бедный
крестьянин?**




Сложение

отрицательных чисел.

**Заполните таблицу, сумму чисел
найдите с помощью
координатной прямой.**

a	b	$a+b$	$ a $	$ b $	$ a + b $
-4	-3	-7	4	3	7
-7	-1	-8	7	1	8
-6	-4	-10	6	4	10
-3	-5	-8	3	5	8



Чтобы сложить два отрицательных числа, нужно:

- сложить их модули**
- поставить перед полученным числом знак минус**



А теперь сосчитайте без помощи координатной прямой.

1) $-6 + (-9) = -15$

2) $-1,5 + (-5) = -6,5$

3) $-2 + (-3,7) = -5,7$

4) $-3,1 + (-1,5) = -4,6$

5) $-32 + (-32) = -64$



*Найдите правильный
ответ.*

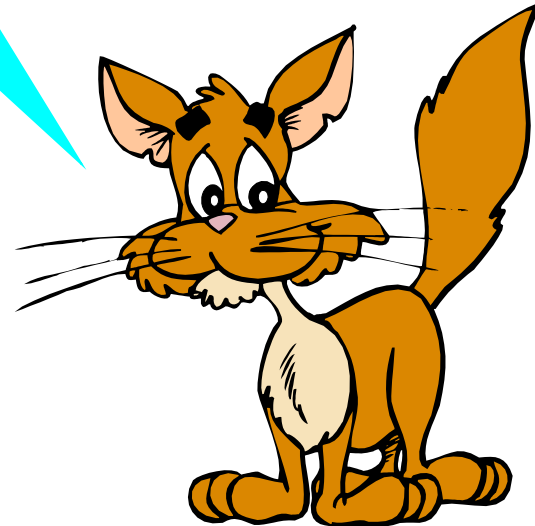
$$-9 + (-3) =$$

6

-12

-6

12





*Найдите правильный
ответ.*

$$-16,4 + (-0,08) =$$

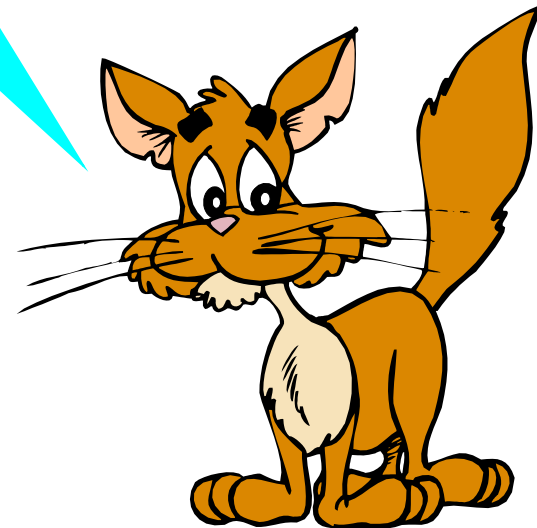
-16,48

-16,32

16,48

17,48

-17,2





*Найдите правильный
ответ.*

$$-18,5 + (-23,8) =$$

-5,3

-41,13

-42,3

42,3

5,3





*Найдите правильный
ответ.*

$$- 26,33 + (-25,97) =$$

0,36

52,3

-0,36

-52,3

-51,03



Определите верные равенства:

$$- \begin{array}{|c|c|} \hline \square & \square \\ \hline \square & \square \\ \hline \end{array} + (- \square) = - \begin{array}{|c|c|c|} \hline \square & \square & \square \\ \hline \square & \square & \\ \hline \end{array}$$

И

$$- 4 + (-1) = - 5$$

$$- \begin{array}{|c|c|} \hline \square & \square \\ \hline \square & \square \\ \hline \end{array} + (- \begin{array}{|c|} \hline \square \\ \hline \square \\ \hline \end{array}) = - \begin{array}{|c|c|c|c|} \hline \square & \square & \square & \square \\ \hline \square & \square & \square & \\ \hline \end{array}$$

Л

$$- \begin{array}{|c|c|} \hline \square & \square \\ \hline \square & \square \\ \hline \end{array} + \begin{array}{|c|c|} \hline \square & \\ \hline \square & \square \\ \hline \end{array} = - \begin{array}{|c|c|c|c|} \hline \square & \square & \square & \square \\ \hline \square & \square & \square & \\ \hline \end{array}$$

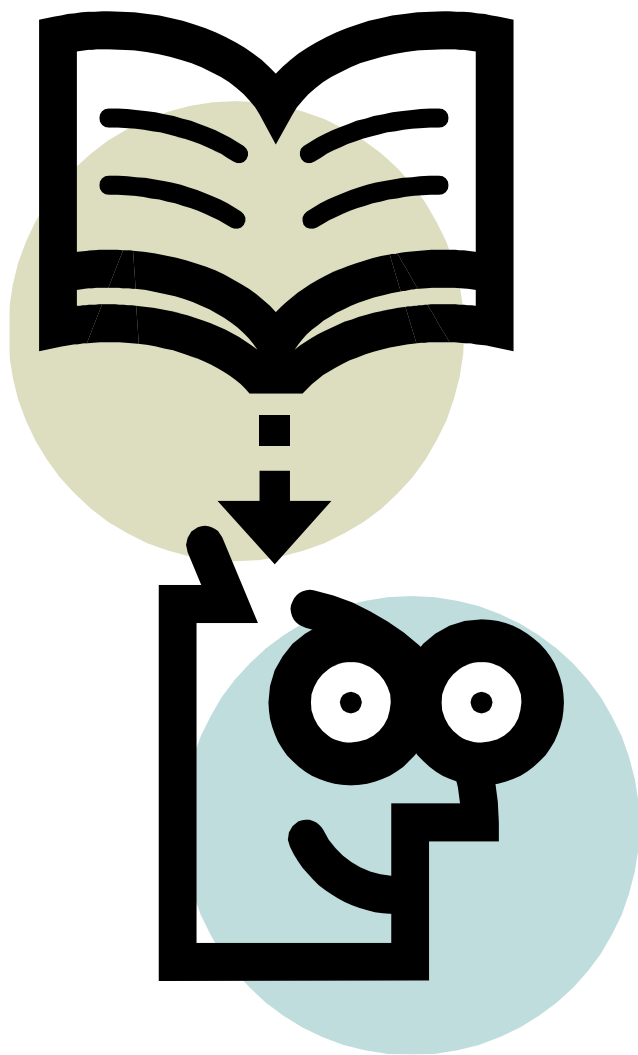
Л

$$- \begin{array}{|c|c|} \hline \square & \square \\ \hline \square & \\ \hline \end{array} + (- \begin{array}{|c|} \hline \square \\ \hline \square \\ \hline \end{array}) = - \begin{array}{|c|c|c|} \hline \square & \square & \square \\ \hline \square & \square & \square \\ \hline \end{array}$$

И

$$- 3 + (-2) = - 5$$

Работа по карточкам



Ответы к карточкам.

±

1, 3, 5 вариант	№1	- 43	1 балл
	№2	- 7	1 балл
	№3	$-\frac{15}{23}$	1 балл
2, 4, 6 вариант	№1	- 57	1 балл
	№2	- 9	1 балл
	№3	$-\frac{17}{31}$	1 балл
7, 9, 11 вариант	№1	- 153	2 балла
	№2	- 7	2 балла
	№3	$-9\frac{12}{17}$	2 балла
8, 10, 12 вариант	№1	- 171	2 балла
	№2	- 8	2 балла
	№3	$-10\frac{16}{19}$	2 балла
13, 15, 17 вариант	№1	- 20	3 балла
	№2	- 11	3 балла
	№3	- 7	3 балла
14, 16, 18 вариант	№1	- 16	3 балла
	№2	- 18	3 балла
	№3	- 10	3 балла

Таблица перевода набранных баллов в оценки.

Количество набранных баллов	Оценка
3 – 5 баллов	Три
6 – 9 баллов	Четыре
Более 10 баллов	Пять

Домашнее задание:

Общее для всех:

Стр.178 -179 №-1056.

Дополнительно:

**Творческое задание –
на карточках.**

Итог урока





Спасибо за урок!